

【JIS真空フランジ】

【概 要】

JIS規格準拠のVFまたはVG真空フランジです。自社工場で製作しております。

標準的なJIS真空フランジと、両面がJISフランジとして使えるアダプターフランジがございます。

【特 長】

JIS規格準拠の真空フランジで12A～500Aまでの口径に対応しています。

VF(溝なし)タイプとVG(溝あり)タイプがあります。

接続したい機器が同種類（同径）の場合は、弊社オリジナルのアダプターフランジ（両面JIS）を間に挟み入れることにより、VG/VF同士の機器を最少の長さで接続することが可能です。

材質：SUS304

特注：SUS304以外の材質（SUS316・鉄・アルミ等）、御指定寸法の穴の切削やタップ穴仕様、

JIS真空フランジ

【型 番】

CM001-○○○△-□□

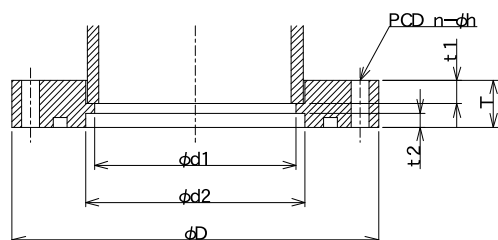
○○○…JISフランジの呼び(A)

△……穴あきVFタイプ=0 穴あきVGタイプ=1

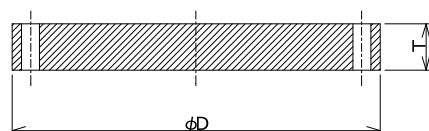
……ブランクVFタイプ=2 ブランクVGタイプ=3

□□……穴径

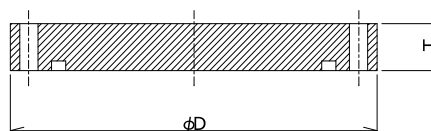
【寸法図】



穴あきフランジ



ブランクフランジ (VFタイプ)



ブランクフランジ (VGタイプ)

【寸法表】

●穴あき(VFタイプ)

呼び(A)	フランジ外径 φD	厚さ T	PCD	n	φh	適合パイプ φ×t	適合ボルト	適合Oリング	型番
12	70	8	50	4	10	13.8×1.2	M8×30	V24	CM001-0120
						17.3×1.2			CM001-0130
20	80	8	60	4	10	27.2×1.65	M8x30	V34	CM001-0200
25	90	8	70	4	10	34.0×1.65	M8x30	V40	CM001-0250
40	105	8	85	4	10	48.6×1.65	M8x30	V55	CM001-0400
50	120	8	100	4	10	60.5×1.65	M8x30	V70	CM001-0500
65	145	8	120	4	12	76.3×2.1	M10×35	V85	CM001-0650
80	160	10	135	4	12	89.1×2.1	M10×35	V100	CM001-0800
100	185	10	160	8	12	114.3×2.1	M10×35	V120	CM001-1000
125	210	10	182	8	12	139.8×2.8	M10×35	V150	CM001-1250
150	235	10	210	8	12	165.2×3	M10×35	V175	CM001-1500
200	300	14	270	8	15	216.3×3	M12x50	V225	CM001-2000
250	350	14	320	12	15	267.4×3	M12x50	V275	CM001-2500
300	400	14	370	12	15	巻板使用	M12x50	V325	CM001-3000
350	450	18	420	12	15	巻板使用	M12x55	V380	CM001-3500
400	520	18	480	12	19	巻板使用	M16x60	V430	CM001-4000
450	570	18	535	16	19	巻板使用	M16x60	V480	CM001-4500
500	625	20	585	16	19	巻板使用	M16x65	V530	CM001-5000

●穴あき(VGタイプ)

呼び(A)	フランジ外径 φD	厚さ T	PCD	n	φh	適合パイプ φ×t	適合ボルト	適合Oリング	型番
12	70	8	50	4	10	13.8×1.2	M8×30	V24	CM001-0121
						17.3×1.2			CM001-0131
20	80	8	60	4	10	27.2×1.65	M8x30	V34	CM001-0201
25	90	8	70	4	10	34.0×1.65	M8x30	V40	CM001-0251
40	105	8	85	4	10	48.6×1.65	M8x30	V55	CM001-0401
50	120	8	100	4	10	60.5×1.65	M8x30	V70	CM001-0501
65	145	8	120	4	12	76.3×2.1	M10×35	V85	CM001-0651
80	160	10	135	4	12	89.1×2.1	M10×35	V100	CM001-0801
100	185	10	160	8	12	114.3×2.1	M10×35	V120	CM001-1001
125	210	10	182	8	12	139.8×2.8	M10×35	V150	CM001-1251
150	235	10	210	8	12	165.2×3	M10×35	V175	CM001-1501
200	300	14	270	8	15	216.3×3	M12x50	V225	CM001-2001
250	350	14	320	12	15	267.4×3	M12x50	V275	CM001-2501
300	400	14	370	12	15	巻板使用	M12x50	V325	CM001-3001
350	450	18	420	12	15	巻板使用	M12x55	V380	CM001-3501
400	520	18	480	12	19	巻板使用	M16x60	V430	CM001-4001
450	570	18	535	16	19	巻板使用	M16x60	V480	CM001-4501
500	625	20	585	16	19	巻板使用	M16x65	V530	CM001-5001

●ブランクフランジ(VFタイプ)

呼び(A)	フランジ外径 φD	厚さ T	PCD	n	φh	適合ボルト	型番
12	70	8	60	4	10	M8x30	CM001-0122
20	80	8	60	4	10	M8x30	CM001-0202
25	90	8	70	4	10	M8x30	CM001-0252
40	105	8	85	4	10	M8x30	CM001-0402
50	120	8	100	4	10	M8x30	CM001-0502
65	145	8	120	4	12	M10×35	CM001-0652
80	160	10	135	4	12	M10×35	CM001-0802
100	185	10	160	8	12	M10×35	CM001-1002
125	210	10	182	8	12	M10×35	CM001-1252
150	235	10	210	8	12	M10×35	CM001-1502
200	300	14	270	8	15	M12x50	CM001-2002
250	350	14	320	12	15	M12x50	CM001-2502
300	400	14	370	12	15	M12x50	CM001-3002
350	450	18	420	12	15	M12x55	CM001-3502
400	520	18	480	12	19	M16x60	CM001-4002
450	570	18	535	16	19	M16x60	CM001-4502
500	625	20	585	16	19	M16x65	CM001-5002

●ブランクフランジ(VGタイプ)

呼び(A)	フランジ外径 φD	厚さ T	PCD	n	φh	適合ボルト	適合Oリング	型番
12	70	8	60	4	10	M8x30	V24	CM001-0123
20	80	8	60	4	10	M8x30	V34	CM001-0203
25	90	8	70	4	10	M8x30	V40	CM001-0253
40	105	8	85	4	10	M8x30	V55	CM001-0403
50	120	8	100	4	10	M8x30	V70	CM001-0503
65	145	8	120	4	12	M10×35	V85	CM001-0653
80	160	10	135	4	12	M10×35	V100	CM001-0803
100	185	10	160	8	12	M10×35	V120	CM001-1003
125	210	10	182	8	12	M10×35	V150	CM001-1253
150	235	10	210	8	12	M10×35	V175	CM001-1503
200	300	14	270	8	15	M12x50	V225	CM001-2003
250	350	14	320	12	15	M12x50	V275	CM001-2503
300	400	14	370	12	15	M12x50	V325	CM001-3003
350	450	18	420	12	15	M12x55	V380	CM001-3503
400	520	18	480	12	19	M16x60	V430	CM001-4003
450	570	18	535	16	19	M16x60	V480	CM001-4503
500	625	20	585	16	19	M16x65	V530	CM001-5003

アダプターフランジ JIS両面

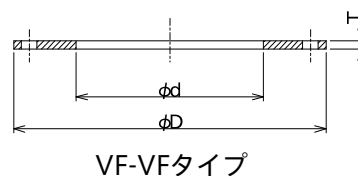
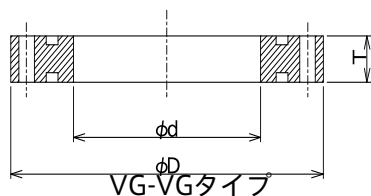
【型番】

CM025-○○○△

○○○…JISフランジの呼び(A)

△………VF型=0 VG型=1

【寸法図】



【寸法表】

●VG-VGタイプ

呼び(A)	フランジ外径 φD	フランジ内径 φd	フランジ厚さ T	適合ボルト	適合Oリング	型番
12	70	18	10	M8x40L 4本	V24	CM025-0121
20	80	28			V34	CM025-0201
25	90	35			V40	CM025-0251
40	105	50			V55	CM025-0401
50	120	65			V70	CM025-0501
65	145	80		M10x45L 4本	V85	CM025-0651
80	160	95			V100	CM025-0801
100	185	115		M10x45L 8本	V120	CM025-1001
125	210	145			V150	CM025-1251
150	235	170			V175	CM025-1501
200	300	215	12	M12x60L 8本	V225	CM025-2001
250	350	265		M12x60L 12本	V275	CM025-2501
300	400	315			V325	CM025-3001
350	450	370		M12x65L 12本	V380	CM025-3501
400	520	420		M16x70L 12本	V430	CM025-4001
450	570	470	18	M16x80L 12本	V480	CM025-4501
500	625	520		M16x85L 12本	V530	CM025-5001

●VF-VFタイプ

呼び(A)	フランジ外径 φD	フランジ内径 φd	フランジ厚さ T	型番
12	70	18	2	CM025-0120
20	80	28		CM025-0200
25	90	35		CM025-0250
40	105	50		CM025-0400
50	120	65		CM025-0500
65	145	80	3	CM025-0650
80	160	95		CM025-0800
100	185	115		CM025-1000

呼び(A)	フランジ外径 φD	フランジ内径 φd	フランジ厚さ T	型番
125	210	145	3	CM025-1250
150	235	170		CM025-1500
200	300	215	6	CM025-2000
250	350	265		CM025-2500
300	400	315		CM025-3000
350	450	370		CM025-3500
400	520	420		CM025-4000
450	570	470		CM025-4500
500	625	520		CM025-5000

弊社Webサイトの「お問い合わせ」フォームよりお問い合わせ願います。

- ・規格品の場合：型式と数量を記載ください。間違い防止のためフランジ規格を併記頂けると助かります。
- ・特注品の場合：希望するフランジ規格、材質、穴寸法、ボルト穴仕様、見積依頼数量を記載願います。

お問合せ内容の記入例： アダプターフランジ JIS両面 VG200-VG200 CM025-2001 3個



株式会社 管製作所

本 社 〒049-0101 北海道北斗市追分3-2-2
 札幌オフィス 〒060-0012 北海道札幌市中央区北12条西16-1-5-211
 静岡オフィス 〒412-0042 静岡県御殿場市萩原761-1-202

全共通 TEL. 050-3734-0730
 URL : <https://www.agus.co.jp>

